



Serviço Público Federal
UNIVERSIDADE FEDERAL DE ALAGOAS
Pró-Reitoria de Graduação – PROGRAD
Instituto de Ciências Humanas, Comunicação e Artes – ICHCA

TESTE ESPECÍFICO – PROVA ESCRITA
Processo Seletivo UFAL 2018 – Edital N. 16/2018/PROGRAD-UFAL

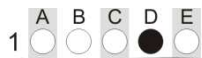
Curso

LICENCIATURA EM MÚSICA

CADERNO DE QUESTÕES

INSTRUÇÕES GERAIS

1. Este **Caderno de Questões** somente deverá ser aberto quando for autorizado pelo Fiscal.
2. Na capa deste Caderno de Questões, coloque o **número do seu documento de identificação (RG, CNH etc.)**, seu **nome completo** e **assine** nos locais indicados na parte inferior.
3. O Teste Específico para o curso de Licenciatura em Música tem como finalidade verificar os conhecimentos básicos da linguagem e do fazer musical.
4. Você terá **3 h (três horas)** para responder as questões. Faça a prova com tranquilidade, **mas controle seu tempo**.
5. Ao ser autorizado o início da prova, verifique se seu Caderno de Questões contém 28 (vinte oito) questões do tipo objetiva com 5 (cinco) alternativas cada e 2 (duas) questões do tipo subjetiva. A prova vale um total de 10,0 (dez) pontos. Caso não tenha recebido o material correto comunique imediatamente ao Fiscal.
 - As questões de 1 a 28 valem 0,25 pontos cada uma.
 - As questões 29 e 30 valem 1,50 pontos cada uma.
6. As questões de 25 a 30 deverão ser respondidas simultaneamente por todos os candidatos da sala por meio da audição de material sonoro que será executado pelo examinador **1 h 30 min (uma hora e trinta minutos)** após o início da prova. Você deverá, então, interromper a resolução das questões de 1 a 24, retomando-a após a resolução das questões com áudio.
7. Ao receber as Folhas de Respostas, confira seu nome, número do seu documento de identificação, Curso e habilitação escolhida.
8. Em hipótese alguma será concedida outras Folhas de Respostas Oficiais.
9. Preencha as Folhas de Respostas utilizando caneta esferográfica de tinta azul ou preta. Na Folha de Respostas (questões objetivas de 1 a 28), preencha completamente o círculo correspondente à alternativa escolhida, conforme modelo:



10. Na **Folha de Respostas (questões subjetivas 29 e 30)**, transcreva as respostas de cada questão nos espaços correspondentes.
11. Será atribuído o valor ZERO à questão objetiva que contenha na Folha de Respostas: dupla marcação, marcação rasurada ou emendada, não preenchida totalmente ou que não tenha sido transcrita.
12. A correção das questões objetivas será efetuada de forma eletrônica e considerando-se apenas o conteúdo da Folha de Respostas.
13. Caso a Comissão julgue uma questão como sendo nula, seus pontos serão atribuídos à todos os candidatos.
14. Não será permitida qualquer espécie de consulta.
15. Nas salas que apresentarem apenas um Fiscal de sala, os 03 (três) últimos candidatos somente poderão ausentar-se do recinto juntos, após a assinatura da ata de encerramento de provas.
16. Ao terminar a prova, devolva ao Fiscal de Sala este Caderno de Questões, juntamente com as 2 (duas) Folhas de Respostas.

Boa Prova!

Nº. doc. identificação (RG, CNH etc.):

Assinatura do(a) candidato(a):

PROVA ESCRITA

Observe a imagem:



1. Trata-se de um trecho de uma transcrição para violão do Prelúdio e Fuga XII do Cravo Bem Temperado de J. S. Bach. A fórmula de compasso é 2/4. As marcações com retângulos destacam uma alteração na acentuação rítmica natural da música. Qual alternativa que classifica corretamente essa alteração?

- A) *Legato*
- B) *Portato*
- C) Síncope
- D) Contratempo
- E) Acento métrico

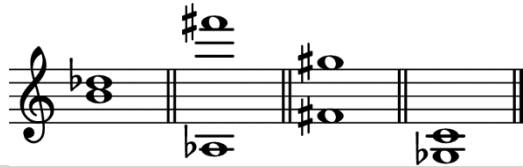
2. “Notas enarmônicas são notas de nomes e grafias diferentes, porém com o mesmo resultado auditivo [sonoro]. (MED, 1996, p. 78).”



Considerando a ordem da esquerda para a direita, indique a alternativa que apresenta notas enarmônicas para as apresentadas na figura.

- A) dó, ré#, fá, solb, fá, réb, sol#
- B) lá#, sib, fá#, sol, fá, réb, sol#
- C) dó#, si#, fáb, sol, fá, réb, sol
- D) dó#, si, fá, sol, fá, réb, sol#
- E) ré, si, fá, sol#, fá, réb, sol#

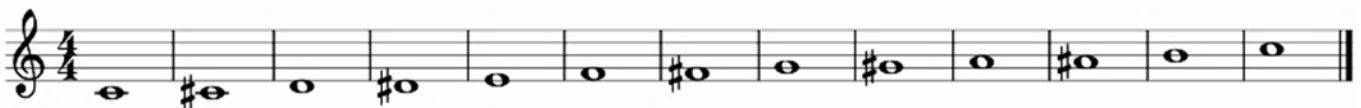
3. Observe os intervalos apresentados:



Considerando a ordem da direita para a esquerda, indique a alternativa que apresenta a classificação correta dos intervalos.

- A) 3ª diminuta, 20ª aumentada, 9ª maior, 4ª aumentada.
- B) 2ª maior, 22ª aumentada, 8ª maior, 4ª aumentada.
- C) 3ª diminuta, 22ª aumentada, 9ª maior, 4ª justa.
- D) 3ª menor, 20ª aumentada, 9ª menor, 4ª diminuta.
- E) 2ª diminuta, 21ª aumentada, 8ª aumentada, 4ª aumentada.

4. A figura apresenta uma escala cromática numa gama de uma oitava.



Qual a alternativa que indica corretamente por quantos tons uma oitava é formada?

- A) Uma oitava é formada por cinco tons.
- B) Uma oitava é formada por treze tons.
- C) Uma oitava é formada por doze tons.
- D) Uma oitava é formada por oito tons.
- E) Uma oitava é formada por seis tons.

Observe o trecho:

Sonate
für Pianoforte und Arpeggione oder Violoncell
von
FRANZ SCHUBERT.

Nº 8.

Schubert's Werke.

(November 1824.)

Allegro moderato.

5. Dadas as seguintes afirmativas sobre o trecho apresentado

- I. A fórmula de compasso é 2/4.
- II. No compasso 10 aparece um *mezzo forte* na parte do *arpeggione*
- III. No pentagrama da clave de sol, compasso 5, a segunda nota ré que aparece é natural.
- IV. No compasso 6, o bequadro do ré não era necessário, serve apenas de precaução.
- V. No compasso 2, os pontos abaixo das notas si, dó e ré são *staccatos*.

verifica-se que estão corretas, apenas

- A) III, IV e V.
- B) II, IV e V.
- C) I, III e V.
- D) I, II e IV.
- E) II e III.

6. Os tons vizinhos fazem parte do campo harmônico de uma tonalidade, o que os tornam parentes de uma certa forma, pois carregam entre si a mesma genética, a saber; os acidentes iguais ou próximos da tonalidade principal. Sendo assim, qual alternativa reproduz os tons vizinhos de Lá Maior?

- A) Re Maior, Mi Maior, Fa# menor, Dó# menor, Si menor e Lá menor
- B) Re menor, Mi menor, Fa#menor, Dó# menor, Si menor e Lá Maior
- C) Re Maior, Mi menor, Fa# menor, Dó# Maior, Si menor e Lá menor
- D) Re Maior, Mi Maior, Fa# menor, Dó# menor, Si menor e Lá Maior
- E) Re menor, Mi menor, Fa# Maior, Dó# Maior, Si Maior e Lá menor

Observe a imagem.



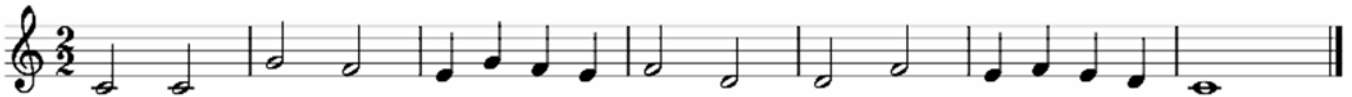
7. Considerando a ordem da esquerda para a direita, leia as seguintes afirmativas sobre os acordes apresentados:

- I. O terceiro acorde está na posição afastada.
- II. O segundo acorde está em segunda inversão.
- III. O primeiro acorde é um dó sustenido maior com quinta aumentada e sétima maior.
- IV. O quinto acorde está na terceira inversão.
- V. O quarto acorde está na primeira inversão.

As frases trazem informações verdadeiras e falsas sobre os acordes. A alternativa que apresenta apenas as informações verdadeiras é:

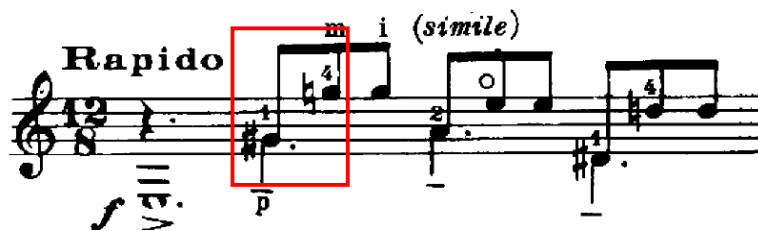
- A) I e V.
- B) I, II e IV.
- C) II, III e IV.
- D) II, III e V.
- E) III, IV e V.

8. Observe a figura e, considerando sua fórmula de compasso, assinale a alternativa correta.



- A) Na fórmula de compasso da figura, a mínima vale um tempo, mas não existe figura correspondente à unidade de compasso.
- B) Na fórmula de compasso da figura, a semibreve tem um valor de quatro tempos e a semínima é a unidade de tempo.
- C) Na fórmula de compasso da figura, a semínima vale um tempo e a mínima é a unidade de tempo.
- D) Na fórmula de compasso da figura, a mínima vale um tempo e corresponde à unidade de tempo.
- E) Na fórmula de compasso da figura, a semínima vale meio tempo e é a unidade de tempo.

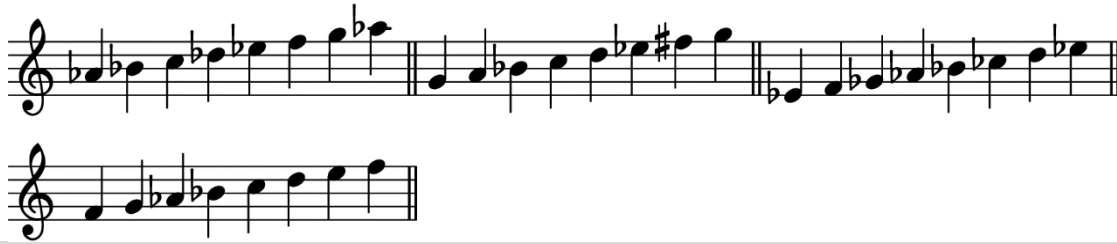
Observe o excerto:



9. O material foi extraído do Terceiro Estudo Simples de Léo Brouwer. É o primeiro compasso do estudo. Intervalos são classificados de acordo com as notas contidas e com a quantidade de tons e semitons entre as notas que os formam. Qual alternativa que apresenta a classificação do intervalo das notas marcadas no trecho?

- A) Sétima Maior
- B) Oitava justa
- C) Oitava maior
- D) Oitava menor
- E) Oitava diminuta

Observe as escalas apresentadas.



10. A alternativa que apresenta as classificações corretas das escalas da esquerda para a direita é:

- A) Lá bemol menor; sol menor harmônica; mi bemol menor harmônica; fá menor harmônica.
- B) Lá bemol maior; sol menor harmônica; mi bemol menor harmônica; fá menor melódica.
- C) Lá bemol maior; sol menor harmônica; mi bemol menor melódica; fá menor natural.
- D) Lá bemol maior; sol maior; mi bemol maior harmônica; fá menor melódica.
- E) Lá bemol maior; sol menor melódica; mi bemol maior; fá menor melódica.

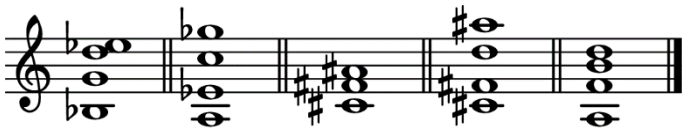
11. “Inverter um intervalo consiste em trocar a posição das notas, isto é, transportar a nota inferior uma oitava acima ou a nota superior uma oitava abaixo.” (MED, 1996, pg. 78).

Considerando a definição apresentada, indique a alternativa que apresenta respectivamente as inversões dos seguintes intervalos: segunda maior (2ª M); sexta aumentada (6ª A); quarta diminuta (4ª D); quinta subdiminuta (5ª SD).

- A) Sétima menor (7ª m); terça diminuta (3ª D); quinta aumentada (5ª A); quarta supraumentada (4ª SA).
- B) Sétima menor (7ª m); terça menor (3ª m); quinta aumentada (5ª A); quarta supraumentada (4ª SA).
- C) Sétima maior (7ª M); segunda diminuta (2ª D); quinta aumentada (5ª A); quarta aumentada (4ª A).
- D) Sexta menor (6ª m); quarta diminuta (4ª D); quarta aumentada (4ª A); quarta diminuta (4ª D).
- E) Sétima menor (7ª m); terça diminuta (3ª D); quinta justa (5ª J); quarta aumentada (4ª A).

12. “**Acorde** é a combinação de três ou mais sons SIMULTÂNEOS diferentes. (MED, 1996, pg. 271)... Os acordes, em sua concepção clássica, são formados por terças sobrepostas. (MED, 1996, pg. 272).”

Observe a imagem



Considerando a ordem da esquerda para a direita. De acordo com o conceito apresentado, assinale a alternativa que classifica as tríades e/ou tétrades apresentadas na figura.

- A) Si bemol maior com sétima maior (**Bb7M**); Dó menor com sétima (**Cm7**); Lá suspenso maior (**A#**); Ré maior com quinta aumentada e sétima maior (**D(#5)7M**); Si menor com sétima (**Bm7**).
- B) Mi bemol maior com sétima maior (**Ebm7M**); Lá menor com quinta diminuta e sétima menor (**AØ**); Fá suspenso maior (**F#**); Ré maior com sétima maior (**D7M**); Si menor com sétima (**Bm7**).
- C) Mi bemol maior com sétima maior (**Eb7M**); Lá diminuto (**A°**); Fá suspenso maior (**F#**); Ré maior com quinta aumentada e sétima maior (**D(#5)7M**); Si menor com sétima (**Bm7**).
- D) Si bemol maior com sétima maior (**Bbm7M**); Lá diminuto (**A°**); Dó suspenso maior (**C#**); Ré maior com quinta aumentada e sétima maior (**D(#5)7M**); Si menor com sétima (**Bm7**).
- E) Mi bemol maior com sétima maior (**Eb7M**); Lá diminuto (**A°**); Lá suspenso maior (**A#**); Ré maior com sétima maior (**D7M**); Fá menor com sétima (**Fm7**).

13. Assinale a alternativa que apresenta corretamente as tonalidades correspondentes às armaduras de clave da figura:



- A) Fá sustenido maior; Lá bemol menor; Sol sustenido maior; Si sustenido maior; Mi bemol menor.
- B) Mi maior; Mi bemol maior; Fá sustenido maior; Dó sustenido maior; Mi bemol maior.
- C) Mi menor; Mi bemol maior; Fá sustenido menor; Dó sustenido maior; Sol menor.
- D) Mi maior; Lá bemol menor; Sol sustenido maior; Dó sustenido maior; Mi menor.
- E) Mi menor; Fá menor; Dó sustenido maior; Dó sustenido menor; Sol menor.

14. Assinale a alternativa que apresenta corretamente uma escala maior iniciada e finalizada no terceiro grau da escala cujo compasso seja ternário composto.

- A)
- B)
- C)
- D)
- E)

15. A voz humana é formada por alturas e timbres diferentes. O famoso quarteto clássico vocal é constituído por quatro vozes distintas, duas masculinas e duas femininas. Quais são essas vozes?

- A) Barítono, contra tenor, contralto e soprano
- B) Barítono, tenor, contra tenor e soprano
- C) Baixo, tenor, meso contralto e soprano
- D) Baixo, barítono, contralto e sopranino
- E) Baixo, tenor, contralto e soprano

16. Na música existem dois tipos de ligadura: a ligadura de prolongamento e a ligadura de expressão. Em qual alternativa está contemplada a definição para a execução da ligadura de expressão?

- A) Legato
- B) Fermata
- C) Síncope
- D) Staccato
- E) Contratempo

17. Os acordes podem mudar de grau e função de acordo com a tonalidade a ser executada. Portanto um acorde pode pertencer a várias tonalidades. Em que graus e suas respectivas tonalidades está inserido o acorde de Mi menor?

- A) V de Lá Maior, III de Dó menor, III de Dó menor e V de Lá menor
- B) I de Mi menor, III de Dó menor, VI de Sol menor e IV de Si Maior
- C) VII de Fá maior, V de Lá Maior, II de Re menor e III de Dó menor
- D) I de Mi menor, III de Dó Maior, VI de Sol Maior e IV de Si menor
- E) VII de Fá maior, V de Lá menor, II de Re menor e IV de si menor

21. Observe a figura e assinale a alternativa correta.



- A) A unidade de compasso é simbolizada pela semibreve pontuada.
 - B) A fórmula de compasso indica que cada compasso da música tem nove tempos.
 - C) A armadura de clave corresponde às tonalidades de Lá bemol maior ou Fá menor.
 - D) A fórmula de compasso é de um compasso composto que tem como unidade de tempo a semínima pontuada.
 - E) A fórmula de compasso corresponde a um compasso ternário que tem como unidade de compasso a mínima pontuada.
22. Intervalo, musicalmente falando, é a distância entre dois sons ou a diferença de altura entre as notas musicais. Os intervalos são formados por tons e semitons. A figura mostra uma seqüência de 3 intervalos de quinta. Qual a classificação segundo a altura ou distância das notas?



- A) 5ª justa, 5ª diminuta, 5ª justa
- B) 5ª justa, 5ª justa, 5ª diminuta
- C) 5ª diminuta, 5ª justa, 5ª diminuta
- D) 5ª aumentada, 5ª justa, 5ª diminuta
- E) 5ª aumentada, 5ª justa, 5ª aumentada



23. Observando a figura, assinale a alternativa que apresenta corretamente a tonalidade da melodia e a escala referente à tonalidade do excerto:



A) Dó Maior



B) Ré Maior



C) Lá Maior



D) Lá Menor



E) Sol Maior





24. A alternativa que apresenta corretamente a escala correspondente à distribuição de tons e semitons mostrada:

Tom – Tom – Semitom – Tom – Tom – Tom – Semitom

A)

B)

C)

D)

E)

As questões de 25 a 28 serão respondidas com base nos seus respectivos materiais de áudio.
Para cada questão, o trecho será repetido 5 (cinco) vezes.

25. Você ouvirá, a seguir, intervalos melódicos. Assinale a opção que corresponde à classificação dos intervalos na sequência que foram ouvidos.

- A)
- B)
- C)
- D)
- E)

26. A seguir, será reproduzida uma melodia. Assinale a opção que corresponde à notação do trecho ouvido

- A)
- B)
- C)
- D)
- E)



27. A seguir, será reproduzida uma sequência rítmica. Assinale a opção que corresponde à notação do trecho ouvido.

- A) 
- B) 
- C) 
- D) 
- E) 

28. A seguir, será reproduzida uma sequência de escalas e logo após uma sequência harmônica formando acordes. Assinale a opção que representa a qualidade melódica e harmônica deles, na sequência que foram ouvidos.

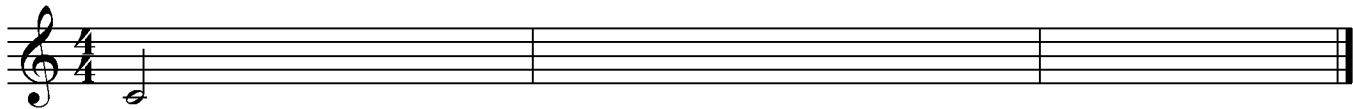
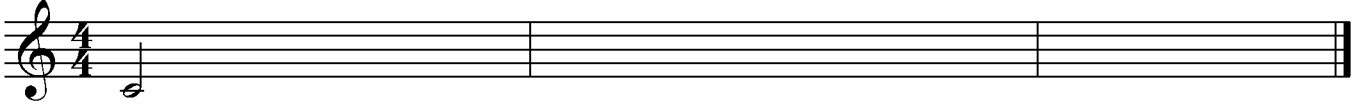
- A) Escala maior – Acorde maior – Escala menor primitiva – Acorde maior.
- B) Escala menor primitiva – Acorde maior – Escala de blues – Acorde menor.
- C) Escala maior – Acorde menor – Escala menor primitiva – Acorde maior.
- D) Escala menor – Acorde maior – Escala maior – Acorde menor com sétima
- E) Escala menor melódica ascendente – Acorde maior – Escala blues – Acorde maior.



As questões de 29 e 30 serão respondidas com base nos seus respectivos materiais de áudio.
Para cada questão, o trecho será repetido 5 (cinco) vezes.

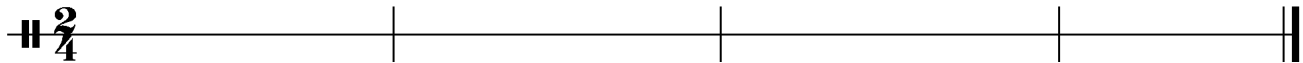
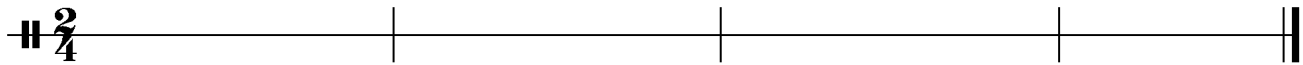
29. Você ouvirá um trecho melódico. Transcreva a melodia no pentagrama abaixo.

RASCUNHOS



30. Você ouvirá um trecho rítmico. Transcreva a melodia no pentagrama abaixo.

RASCUNHOS





ATENÇÃO!

O **candidato** está **proibido** de **destacar** esta folha com o **gabarito**, sob pena de **eliminação** do processo. Somente o **Fiscal de Sala** está autorizado a fazer isso no momento de sua saída em definitivo do Local de Prova.

Gabarito do Candidato

1	2	3	4	5	6	7	8	9	10	11	12	13	14
15	16	17	18	19	20	21	22	23	24	25	26	27	28

EDITAL N. 16/2018 – PROGRAD/UFAL

7.38. O Gabarito preliminar da Prova Escrita será publicado no site da COPEVE até as 17h00 do dia 20/05/2018.



www.ufal.edu.br



Você confia no resultado!

www.copeve.ufal.br