



UNIVERSIDADE FEDERAL DE ALAGOAS

Pró-Reitoria de Graduação – PROGRAD
Escola Técnica de Artes - ETA

Prova de Teoria Musical e Percepção Melódica e Rítmica

Curso

**Técnico em Música (Canto Erudito, Canto Popular,
Violoncelo, Saxofone e Clarineta)**

**EXAME DE SELEÇÃO
ETA – 2014.2**

CADERNO DE QUESTÕES

INSTRUÇÕES GERAIS

1. Este Caderno de Questões somente deverá ser aberto quando for autorizado pelo Fiscal.
2. Informe neste Caderno de Questões o seu nome completo e legível, o número do seu documento de identificação (RG, CNH etc.) e **assine-o**.
3. Ao ser autorizado o início da prova, verifique se a numeração das questões e a paginação estão corretas. Verifique também, se contém 20 (vinte) questões objetivas com 05 (cinco) alternativas cada, caso contrário comunique imediatamente ao Fiscal.
4. Você dispõe de **4h** (quatro horas) para fazer esta prova. Faça-a com tranquilidade, **mas controle seu tempo**. Você somente poderá sair em definitivo do Local de Prova após decorrida **1h** (uma hora) do seu início.
5. As questões de 17 a 20 deverão ser respondida simultaneamente por todos os candidatos através da audição de material sonoro que será executado pelo examinador. Você deverá então, interromper a resolução das questões de 1 a 16, retomando-a após a resolução das questões.
6. Use na resposta final de cada questão somente caneta esferográfica de tinta azul ou preta.
7. As respostas somente serão aceitas se respondidas de caneta. Portanto, não responda a lápis.
8. Na correção da prova, será desconsiderada a pontuação da questão rasurada do(a) candidato(a), não cabendo questionamentos por parte do candidato(a) caso haja(m) rasura(s).
10. Caso a Comissão julgue uma questão como sendo nula, seus pontos serão atribuídos à todos os candidatos.
11. Não será permitida qualquer espécie de consulta.
12. Ao final do Exame, devolva este Caderno de Questões e assine na lista de presença.

Boa Prova!

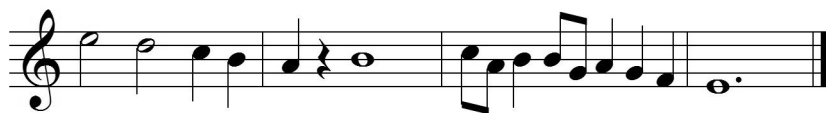
Nome completo e legível (Letra CAIXA ALTA):

Número do documento (RG, CNH etc.):

Assinatura do(a) Candidato(a):

Prova de Teoria Musical e Percepção melódica e rítmica

1. De acordo com a quantidade e a qualidade das figuras de nota e pausa, o trecho abaixo corresponde ao compasso:



- A) 9/8.
- B) 6/4.
- C) 4/4.
- D) 11/8.
- E) 6/8.

2. A escala de Lá maior possui em sua armadura de clave:

- A) 2 sustenidos.
- B) 3 sustenidos.
- C) 1 sustenido.
- D) 3 bemóis.
- E) 2 bemóis.

3. A tonalidade do trecho musical abaixo é:



- A) Dó maior.
- B) Mi menor.
- C) Lá maior.
- D) Lá menor.
- E) Dó menor.

4. Sobre os graus da escala diatônica é correto afirmar:

- I. O primeiro grau da escala é a Tônica.
- II. Dominante é o quarto grau da escala.
- III. Sensível é o sexto grau da escala.
- IV. O sétimo grau quando está um tom abaixo da Tônica é chamado de Subtônica.
- V. Mediante é o nome do terceiro grau.

Verifica-se que estão corretas apenas

- A) I, II e III.
- B) I e V.
- C) II e IV.
- D) I, IV e V.
- E) II, III e IV.

5. A escala de Mi maior possui em sua armadura de clave:

- A) 2 sustenidos
- B) 2 bemóis
- C) 3 bemóis
- D) 3 sustenidos
- E) 4 sustenidos

6. Sobre a nota Mib é correto dizer que:

- I. É o III grau da escala de Dó maior.
- II. É o I grau da escala de Mib maior.
- III. É o V grau da escala de Láb maior.
- IV. É o IV grau da escala de Sib maior.

Verifica-se que está(ão) correta(s) apenas

- A) I e II e IV.
- B) I e II.
- C) III e IV.
- D) III.
- E) II, III e IV.

7. Sobre o acorde abaixo é correto afirmar que:



- I. é um acorde de 4 sons (tétrade).
- II. é um acorde maior
- III. é uma tríade.
- IV. é um acorde na segunda inversão.
- V. é o acorde de Mib.

Verifica-se que está(ão) correta(s) apenas

- A) II.
- B) II, III e IV.
- C) I e V.
- D) II e IV.
- E) II e III.

8. Sobre Ré maior é correto afirmar que:

- I. Os seus vizinhos diretos são Si menor, Sol maior e Lá maior.
- II. Os seus vizinhos indiretos são Mi menor e Fá menor.
- III. O seu homônimo é Ré menor.
- IV. Possui um sustenido em sua armadura de clave.

Verifica-se que está(ão) correta(s) apenas

- A) I.
- B) II, III e IV.
- C) III.
- D) II e IV.
- E) I e III.

9. Quantas figuras de notas são necessárias para preencher corretamente o compasso 7/8?

- A) 7 semínimas.
- B) 7 mínimas.
- C) 3 colcheias e 2 semínima.
- D) 1 semibreve.
- E) 4 semicolcheias, 2 colcheias e uma mínima.

10. Relacione a 2ª coluna de acordo com a 1ª

- | | |
|---|-------------------------|
| (1) IV grau da escala de Dó maior | () escala de Fá# menor |
| (2) escala que tem o VI e VII graus alterados | () Fá |
| (3) Tem 3 sustenidos em sua armadura | () Sol maior |
| (4) Vizinho indireto de Mib maior | () Dó maior |
| (5) Vizinho diretos de Fá maior | () Fá menor |
| (6) Seu relativo é Mi menor | () menor melódica. |

A sequência correta, de cima para baixo, está na opção:

- A) 1 – 2 – 4 – 3 – 6 – 5.
- B) 3 – 1 – 6 – 5 – 2 – 4.
- C) 4 – 5 – 3 – 2 – 1 – 6.
- D) 3 – 1 – 6 – 5 – 4 – 2.
- E) 6 – 3 – 5 – 1 – 4 – 2.

11. A partir da pauta abaixo, classifique o intervalo:



- A) 7ªM, melódico, simples.
- B) 7ª m, melódico, simples.
- C) 7ªm, harmônico, simples.
- D) 7ª M, melódico, composto.
- E) 7ª m, harmônico, composto.

12. As notas do trecho melódico abaixo são:



- A) Sol – lá – si – dó – sol – fá – mi – ré – dó.
- B) Sol – lá – si – dó – fá – mi – ré – si – lá.
- C) Si – do – ré – mi – fá – mi – ré – si – lá.
- D) Si – dó – ré – mi – sol – fá – mi – ré – dó.
- E) Sol – lá – si – dó – sol – fá – mi – si – lá.

13. A escala de Ab maior possui em sua armadura de clave:

- A) 1 bemol.
- B) 2 bemóis.
- C) 3 bemóis.
- D) 4 bemóis.
- E) 5 bemóis.

14. Um compasso 5/4 pode ser corretamente preenchido por:

- A) 2 mínimas.
- B) 3 mínimas.
- C) 1 semibreve.
- D) 8 colcheias.
- E) 5 semínimas.

15. É correto afirmar sobre a escala abaixo:



- I. É uma escala menor harmônica.
- II. Sua Tônica é a nota Ré.
- III. Tem o VI grau alterado.
- IV. Pode ser chamada de escala menor melódica.
- V. Tem o VII grau alterado.

Verifica-se que está(ão) correta(s) apenas

- A) I, II e III.
- B) II, III e IV.
- C) III.
- D) I.
- E) I, II e V.

16. A UC (Unidade de Compasso) no compasso 2/4 é:

- A) Uma colcheia
- B) Uma semínima
- C) Uma mínima
- D) Uma semínima pontuada
- E) Uma semibreve

Percepção Rítmica:

As questões e 17 a 20 deverão ser respondidas simultaneamente por todos os candidatos através da audição de material sonoro que será executado pelo examinador/fiscal.

Atenção! Nas próximas questões você ouvirá um “beat” equivalente a um compasso completo. Após, ouvirá o trecho rítmico executado pelo piano.

17. Percepção Rítmica nº 1:

- A)
- B)
- C)
- D)
- E)

18. Percepção Rítmica nº 2:

- A) 
- B) 
- C) 
- D) 
- E) 

Atenção! Nas próximas questões você ouvirá um “beat” equivalente a um compasso completo. Após, ouvirá o trecho melódico executado pelo piano.

19. Percepção Melódica nº 1:

- A) 
- B) 
- C) 
- D) 
- E) 

20. Percepção Melódica nº 2:

A) 

B) 

C) 

D) 

E) 

Rascunhos

